

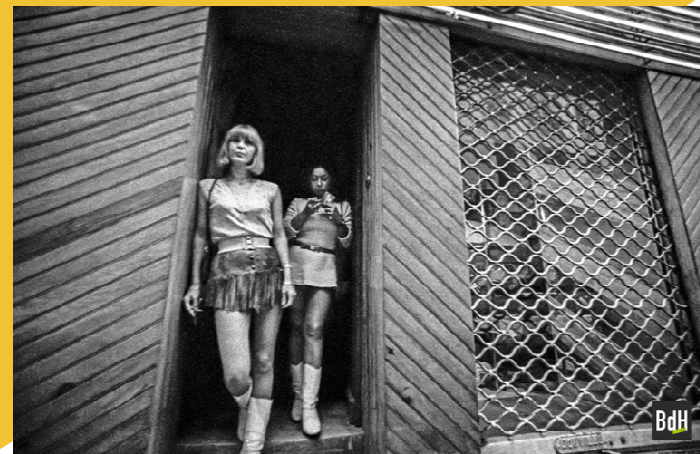


ÉVALUATION DES CONNAISSANCES ET DES PRATIQUES VIS-À-VIS DU DÉPISTAGE DU CANCER DU COL DE L'UTÉRUS CHEZ LES FEMMES EN SITUATION DE PROSTITUTION/TDS, DANS LES DÉPARTEMENTS DU GARD ET DE L'HÉRAULT

Par Justine Allouche

Directeurs de thèse:
Dr Emmanuelle Dupont
Dr Cyril Jaume

Le 1er septembre 2021



INTRODUCTION

➔ Arap Rubis



➔ L'Amicale du Nid



➔ Médecins du monde



➔ Etude observationnelle par le biais de questionnaire lors de maraudes

➔ Population: *Femmes âgées de 18 à 65 ans en situation de prostitution, exerçant dans la rue, suivies par les associations, dans les départements du Gard et de l'Hérault.*

➔ 56 questionnaires



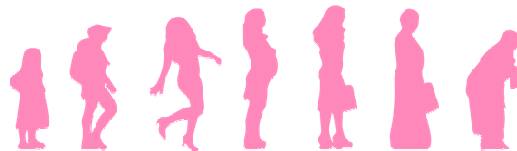
RÉSULTAT

UN SUIVI GYNÉCOLOGIQUE ET DES DÉPISTAGES INSUFFISANTS

- *“Frottis cervico-utérin à jour ?”*
- ➔ **Pop. étudiée 64,6% vs Pop. générale = 78,9%**

DES CONNAISSANCES ENCORE MAL ASSIMILÉES

- *“A quoi sert le frottis cervico-utérin ?”*
- ➔ **Pop. étudiée 17,9% vs Pop. générale = 76,4%**



RÉSULTAT

FREINS DANS L'ACCÈS AUX SOINS



→ **33,9%** reconnaissent avoir déjà renoncé à une consultation gynécologique



RÉSULTAT

DIFFUSION DES MESSAGES DE PRÉVENTION

- ➔ **83,9%** souhaite avoir **plus d'informations** sur les cancers gynécologiques
- ➔ **60%** souhaite que ce soit par le biais d'**entretiens privés**
- ➔ Les interlocuteurs préférés de notre population: **associations et professionnels de santé**



Souligner le rôle primordial des associations

Thèse



Projet post-thèse

PROJET POST-THÈSE

Association Gynécologie Sans Frontière (GSF)

- Prise en charge des femmes exilées dans le Nord et le Pas-de-Calais
- GSF étend son modèle de prise en charge des femmes exilées à toute la France



CRÉATION D'UNE ANTENNE MONTPELLIÉRAINE



ORGANISATION

Rassembler
des
bénévoles

Janvier
2022

Intervenir
dans les
CADA, CAES,
PRADA,...

DIU Formation
complémentaire
en gynécologie
DIU Exil, Droit et
Santé

Matériels
nécessaires
aux ateliers

Distribution
de matériels
hygiéniques

OBJECTIFS

Participer à la prise en charge médico-psycho-sociale des femmes exilées et/ou en situation de grande précarité en France

Mettre en lien entre les femmes exilées et les professionnels de santé locaux

Prodiguer des soins primaires

Accompagner dans leur parcours de soin et de vie

Prendre en charge au niveau médico-psycho-social les femmes victimes de violences



Entretiens individuels
(orientation,
accompagner,..) /
Consultations de
gynécologie
(contraception, IVG,
IST...)

Ateliers collectifs ou
groupes de paroles de
promotion de la santé

Formation des
professionnels des
structures
d'hébergement à la
santé des femmes

TYPE D'INTERVENTION



Organiser des interventions
communes avec les autres
associations et structures

MERCI POUR VOTRE ATTENTION



**Association
Agnes McLaren**

